

EVOLUTION DU RESULTAT COMPTABLE ENTRE 2011 ET 2016

DOCUMENT 1

	CA 2011	CA 2012	CA 2013	CA 2014	CA 2015	REALISE 2016	% 11/16	% 15/16
011 Charges à caractère général	2 622 028	2 765 945	2 986 248	2 757 347	2 284 496	1 839 348	-29,85	-19,49
012 Charges de personnel et frais assimilés	7 122 084	7 664 569	7 878 290	8 024 389	8 091 616	7 920 469	11,21	-2,12
65 Autres charges de gestion courante	842 617	743 171	734 408	784 884	801 714	842 603	0,00	5,10
66 Charges financières	165 447	155 065	142 210	728 513	69 409	75 232	-54,53	8,39
67 Charges exceptionnelles	12 158	67 760	1 987	4 638	2 102	7 082	-41,75	236,92
014 Atténuation de produits		7 448	19 903	34 798	49 244	79 338		61,11
DEPENSES REELLES DE FONCTIONNEMENT	10 764 334	11 403 958	11 763 046	12 334 569	11 298 581	10 764 072	0,00	-4,73
013 Atténuation de charges	145 763	232 698	204 924	184 585	205 400	230 499	58,13	12,22
70 Vente de produits et de prestations	718 528	745 983	799 606	863 727	1 317 207	752 936	4,79	-42,84
73 Impôts et taxes	9 862 728	10 374 728	10 107 994	10 122 683	9 545 031	9 875 969	0,13	3,47
74 Dotation, participations et subventions	2 381 708	2 529 893	2 809 867	2 692 858	2 078 700	1 679 143	-29,50	-19,22
75 Autres produits de gestion courante	63 345	52 808	66 076	48 679	34 643	31 517	-50,25	-9,02
76 Produits financiers	461	461	422	376	284	8 343	1 709,76	2837,68
77 Produits exceptionnels	37 771	905 457	35 445	69 233	32 327	70 564	86,82	118,28
RECETTES REELLES DE FONCTIONNEMENT	13 210 302	14 842 026	14 024 334	13 982 141	13 213 592	12 648 971	-4,25	-4,27
RESULTAT COMPTABLE	2 445 968	3 438 068	2 261 288	1 647 572	1 915 011	1 884 899	-22,94	-1,57

EVOLUTION DES IMPOTS ET TAXES PERCUS ENTRE 2011 ET 2016

DOCUMENT 2

	CA 2011	CA 2012	CA 2013	CA 2014	CA 2015	REALISE 2016
Contributions directes	4 325 026	4 510 404	4 594 645	4 712 518	4 830 369	5 071 959
Attribution de Compensation	3 964 108	3 964 108	3 964 108	3 964 108	3 291 897	3 287 957
Dotation de Solidarité Communautaire	1 010 989	1 010 989	1 010 989	1 010 989	1 010 989	1 010 989
Taxe sur l'électricité	152 967	161 648	173 456	166 889	168 348	168 426
Taxe additionnelle aux droits de mutation	217 755	619 384	267 105	186 342	177 470	233 408
Autres taxes	191 883	91 529	97 691	81 837	65 958	103 230
TOTAL IMPOTS ET TAXES	9 862 728	10 358 062	10 107 994	10 122 683	9 545 031	9 875 969

EVOLUTION DES CONTRIBUTIONS DIRECTES ENTRE 2011 ET 2016

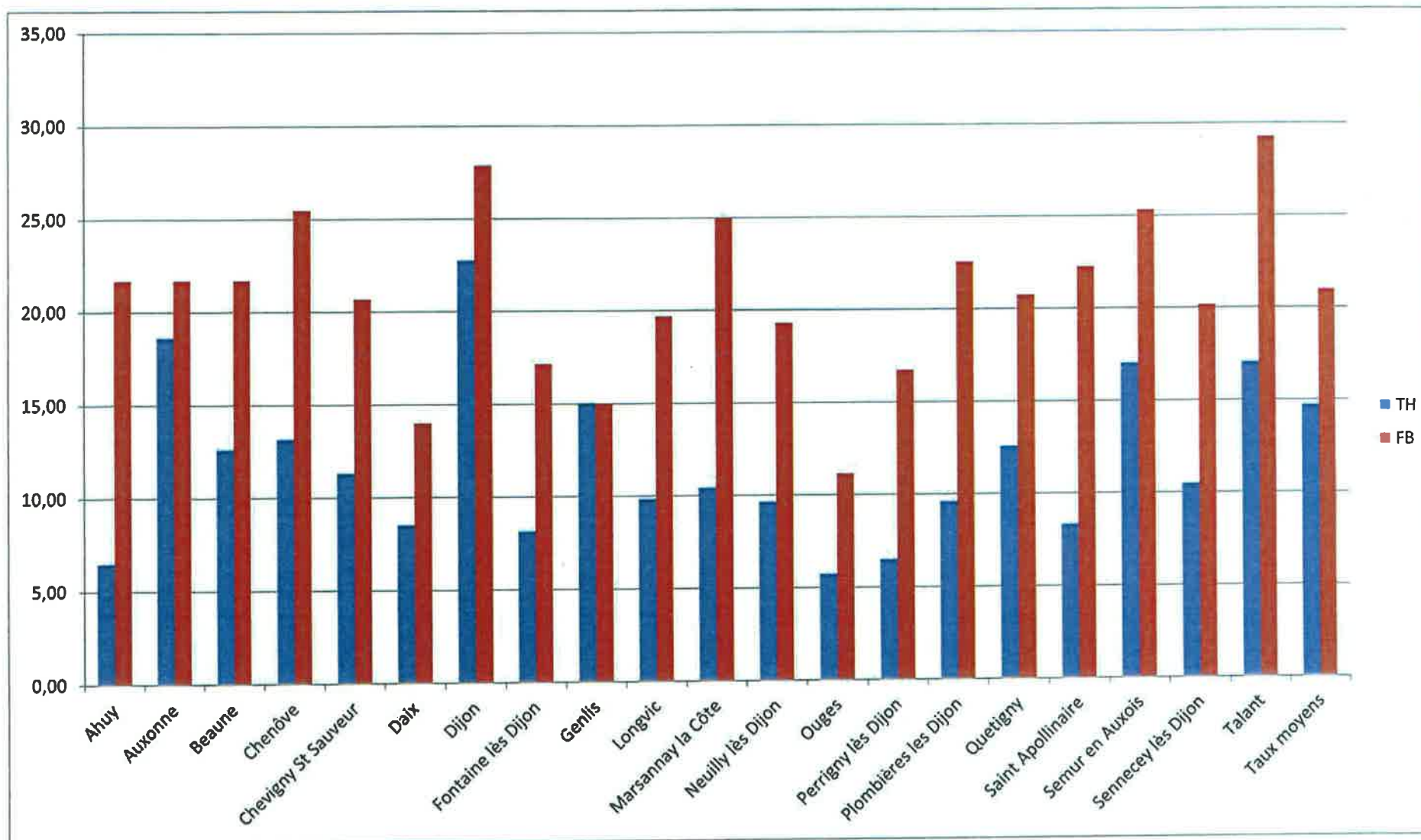
DOCUMENT 3

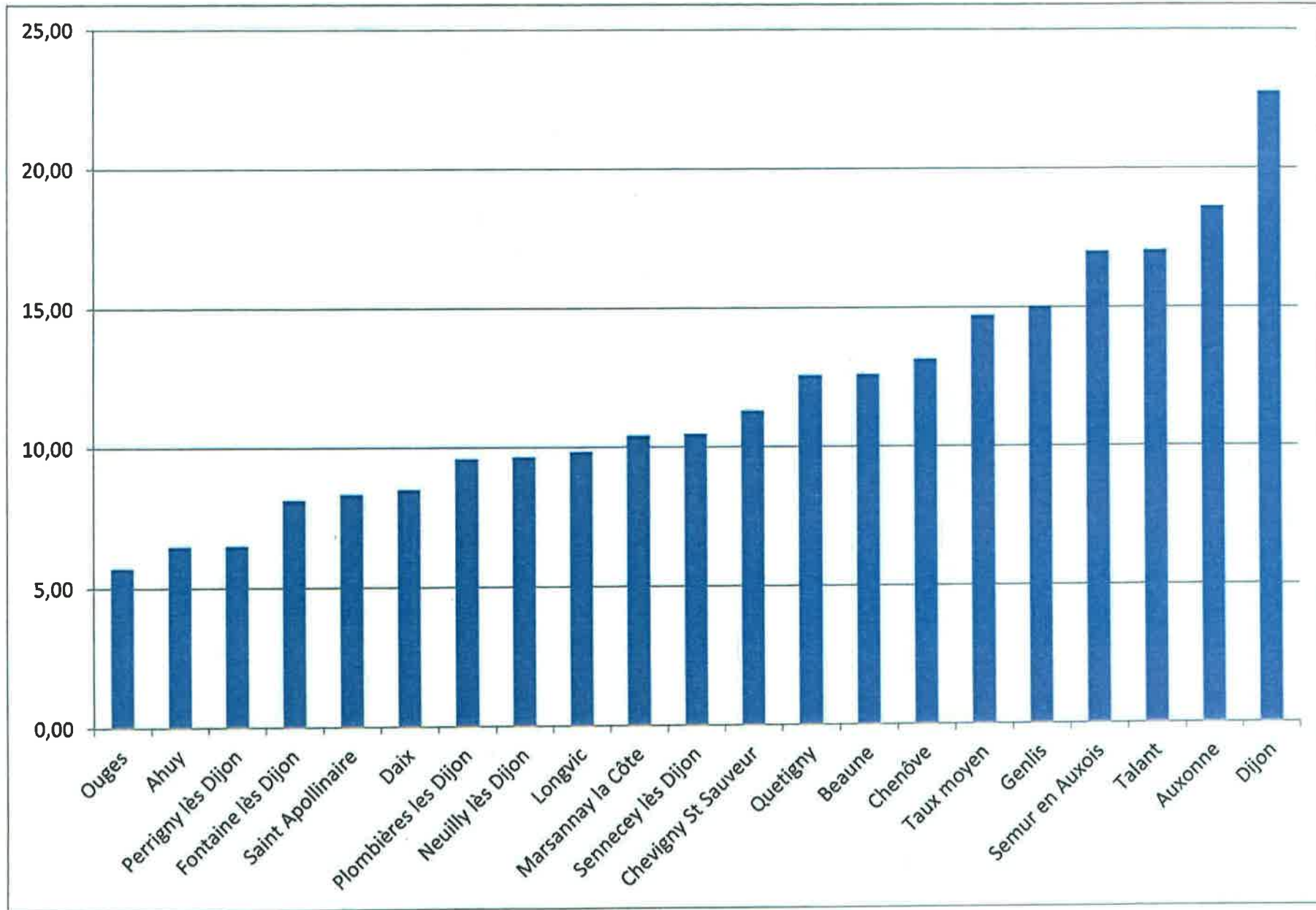
	2011	2012	2013	2014	2015	2016
TAXE D'HABITATION						
BASES PREVISIONNELLES	10 007 000	10 223 000	10 515 000	10 823 000	10 875 000	11 284 000
TAUX VOTE	9,49	9,58	9,68	9,78	9,83	10,08
PRODUIT	949 664	979 363	1 017 852	1 058 489	1 069 013	1 137 427
FONCIER BATI						
BASES PREVISIONNELLES	17 152 000	17 449 000	17 883 000	18 207 000	18 673 000	18 798 000
TAUX VOTE	19,02	19,21	19,40	19,59	19,69	20,57
PRODUIT	3 262 310	3 351 953	3 469 302	3 566 751	3 676 714	3 866 749
FONCIER NON BATI						
BASES PREVISIONNELLES	54 700	56 200	54 800	55 900	62 100	59 200
TAUX VOTE	76,30	77,06	77,83	78,61	79,01	80,99
PRODUIT	41 736	43 308	42 651	43 943	49 065	47 946
PRODUIT FISCAL	4 253 711	4 374 624	4 529 805	4 669 184	4 794 791	5 052 122

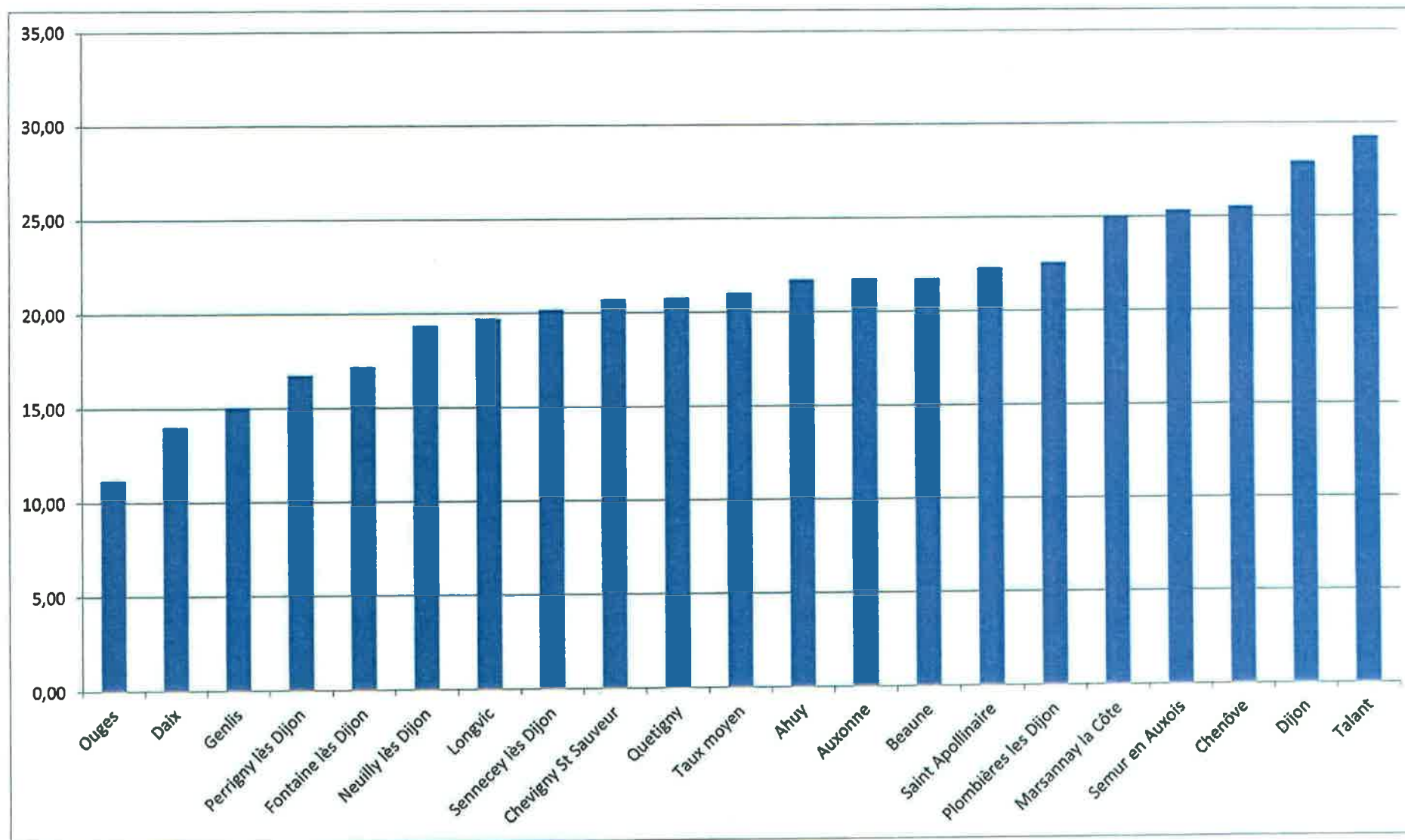
COMPARATIF TAUX 2015 FISCALITE

DOCUMENT 4

Commune	TAUX TH	TAUX FB
Ahuy	6,48	21,71
Auxonne	18,62	21,72
Beaune	12,60	21,72
Chenôve	13,14	25,51
Chevigny St Sauveur	11,30	20,70
Daix	8,50	14,00
Dijon	22,75	27,89
Fontaine lès Dijon	8,13	17,15
Genlis	14,98	15,04
Longvic	9,83	19,69
Marsannay la Côte	10,41	24,99
Neully lès Dijon	9,65	19,32
Ouges	5,71	11,16
Perrigny lès Dijon	6,50	16,75
Plombières les Dijon	9,59	22,56
Quetigny	12,57	20,76
Saint Apollinaire	8,32	22,27
Semur en Auxois	17,00	25,34
Sennecey lès Dijon	10,47	20,18
Talant	17,03	29,26
Taux moyens	14,71	20,99







**EVOLUTION DES DOTATIONS, SUBVENTIONS ET PARTICIPATIONS
PERCUES ENTRE 2011 ET 2016**

DOCUMENT 8

	CA 2011	CA 2012	CA 2013	CA 2014	CA 2015	REALISE 2016
Dotations Etat (DGF, DSR, DSI, DGD et Recensement)	1 129 042	1 116 347	1 126 373	981 571	696 146	414 315
Subventions perçues	1 118 568	1 289 293	1 568 811	1 607 052	1 283 569	1 178 318
Compensations fiscales Taxe Professionnelle	40 028	33 462	28 000	22 039	14 580	12 348
Compensations fiscales Taxes Foncières	46 196	56 091	31 692	25 500	18 884	24 171
Compensations fiscales Taxe d'Habitation	47 872	34 700	54 991	56 696	65 541	49 991
TOTAL DOTATIONS,SUBVENTIONS	2 381 706	2 529 893	2 809 867	2 692 858	2 078 700	1 679 143

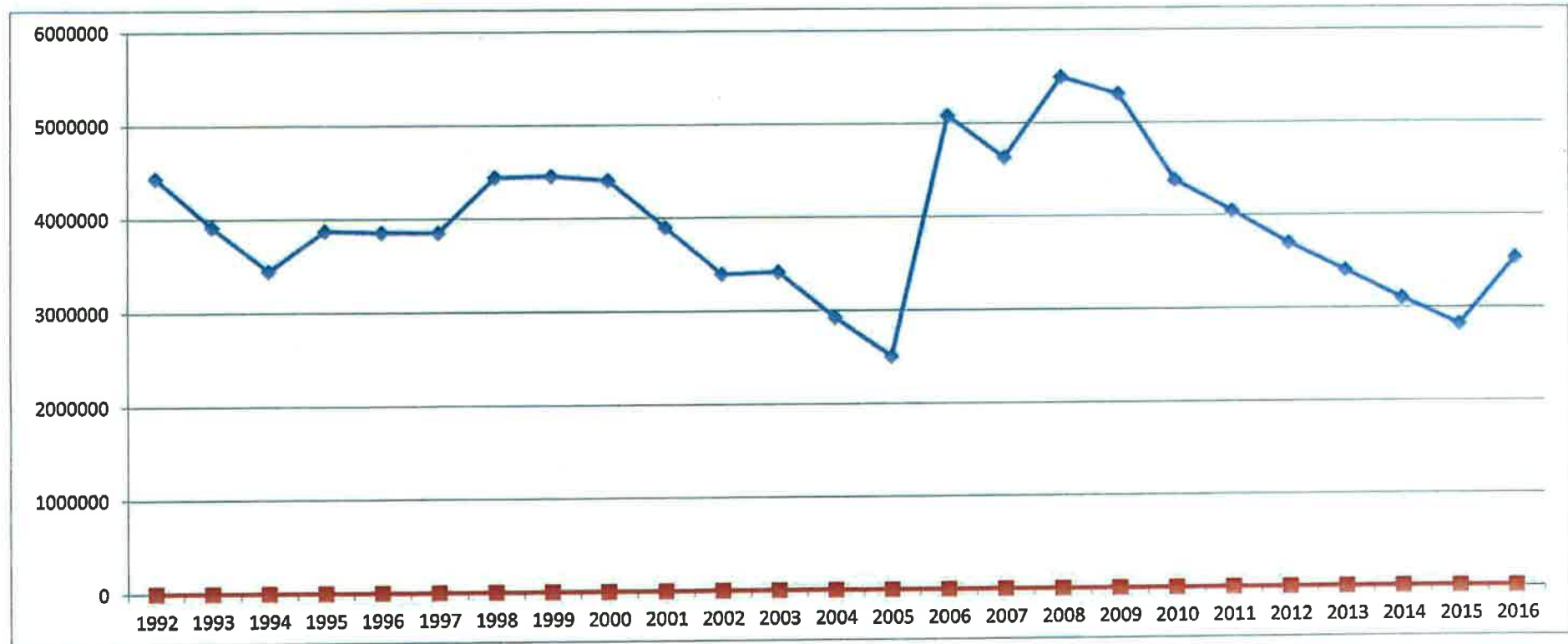
EVOLUTION DES DEPENSES ET RECETTES D'INVESTISSEMENT ENTRE 2011 ET 2016

DOCUMENT 9

	CA 2011	CA 2012	CA 2013	CA 2014	CA 2015	REALISE 2016
10 Dotations	251 151	65 682	130 471		70 321	202 919
16 Emprunts	339 226	349 335	290 882	2 526 836	282 755	291 883
<i>dont refinancement d'emprunt</i>				2 226 070		
20 Immobilisations incorporelles	181 204	207 912	599 536	106 482	187 415	94 250
21 Immobilisations corporelles	707 805	884 618	325 051	292 850	285 971	212 212
23 Immobilisations en cours	2 775 944	1 142 231	2 038 701	3 110 780	4 073 707	1 698 047
45 Opérations pour le compte de tiers					221 778	29 110
Autres dépenses	1 001		6 250	600	41 150	6 250
DEPENSES REELLES D'INVESTISSEMENT	4 236 431	2 649 778	3 390 891	6 037 548	5 163 097	2 534 671
10 Dotations et fonds divers (hors 1068)	703 039	860 016	518 852	474 512	1 015 150	875 560
1068 Affectation du résultat	291 078	2 502 198	429 341	2 031 506	3 483 920	1 142 468
13 Subventions	633 518	483 250	410 590	676 355	826 884	787 365
16 Emprunts				2 226 070		1 001 023
45 Opérations pour le compte de tiers					132 808	113 654
Autres recettes	48	7 020	1 523	4 725	363	1 318
RECETTES REELLES D'INVESTISSEMENT	1 627 683	3 852 484	1 360 306	5 413 168	5 459 125	3 921 388

EVOLUTION DE LA DETTE ENTRE 2011 ET 2016**DOCUMENT10**

	2011	2012	2013	2014	2015	2016
ANNUITE DE LA DETTE	504 673	504 401	435 211	433 371	353 558	365 047
ENCOURS AU 31/12	4 034 000	3 686 000	3 395 000	3 095 019	2 812 011	3 522 571



Evolution de la dette par habitant entre 1995 et 2016

